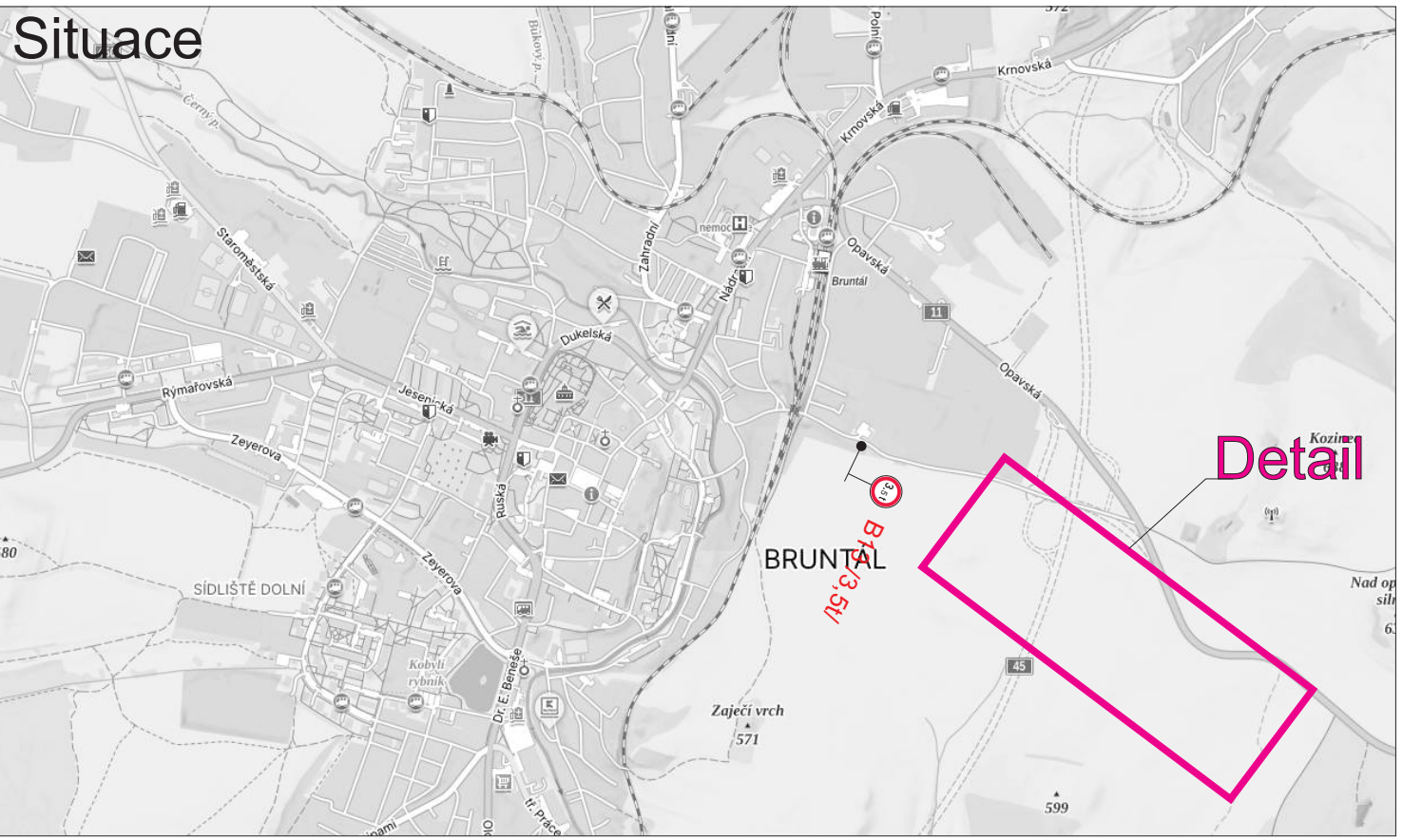
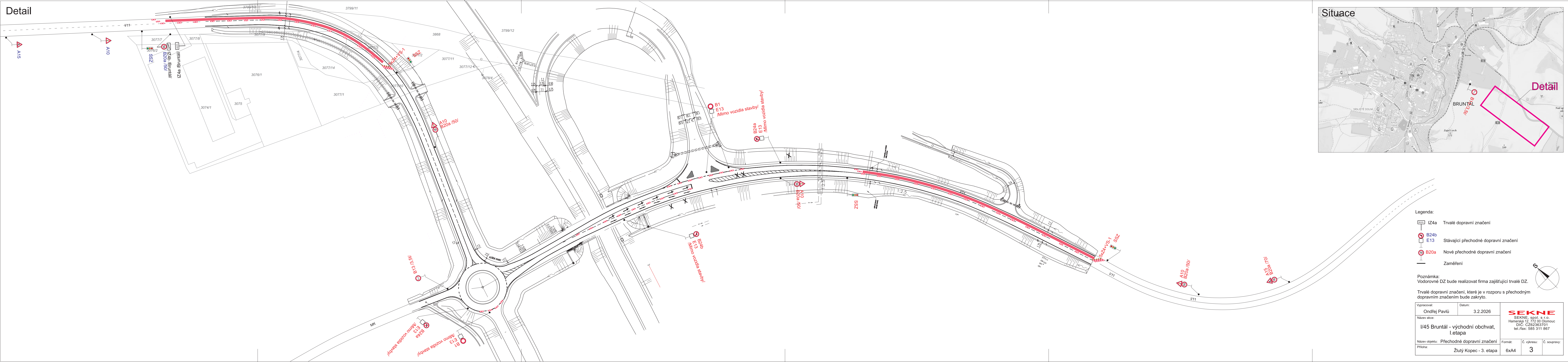




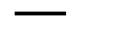


Detail




Legenda:

-  IZ4a Trvalé dopravní značení
-  B24b Stávající přechodné dopravní značení
-  E13 Stávající přechodné dopravní značení
-  B20a Nové přechodné dopravní značení
-  Zaměření

Poznámka:
Vodorovné DZ bude realizovat firma zajišťující trvalé DZ.

Trvalé dopravní značení, které je v rozporu s přechodným dopravním značením bude zakryto.

Vypracoval: Ondřej Pavlů	Datum: 3.2.2026	 SEKNE , spol. s r.o. Hamská 12, 772 00 Olomouc DIČ: CZ62363701 tel./fax: 585 311 867
Název akce: I/45 Bruntál - východní obchvat, 1. etapa		
Název objektu: Přechodné dopravní značení	Formát: 6xA4	Č. výkresu: 3
Příloha: Žlutý Kopec - 3. etapa		Č. soupřavy: